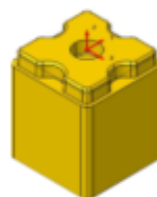


CLAC[®]

LADRILLOS PLÁSTICOS RECICLADOS



FICHA TÉCNICA



TIPO:

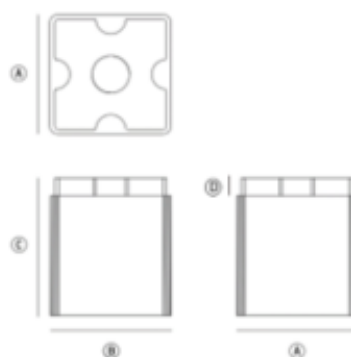
Modelo 001- simple

DESCRIPCIÓN:

Ladrillo de plástico reciclado.
Moldeado por inyección.

DIMENSIONES:

A = 8 cm
B = 8 cm
C = 9,2 cm
D = 1,2 cm



PESO:

0,140 Kgr.

USO:

Interiores

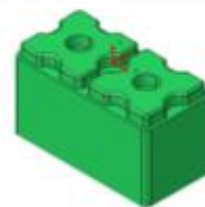
RESISTENCIA:

Variable según material.
No apto como elemento estructural portante.

OTRAS ESPECIFICACIONES:

- * Control de calidad riguroso
- * Aptos para cerramientos internos en seco
- * Aptos para construcción de mobiliarios
- * Aptos para decoración
- * No aptos para soportar cargas estructurales

FICHA TÉCNICA



TIPO:

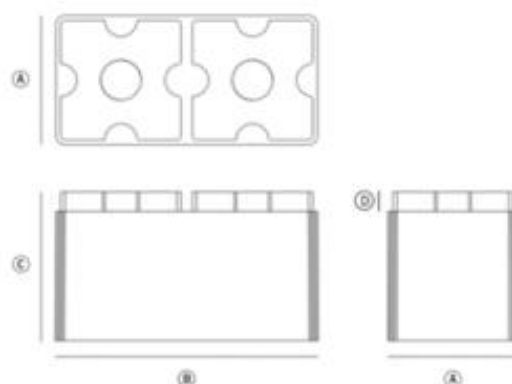
Modelo 002- doble

DESCRIPCIÓN:

Ladrillo de plástico reciclado.
Moldeado por inyección.

DIMENSIONES:

A = 8 cm
B = 16 cm
C = 9,2 cm
D = 1,2 cm



PESO:

0,230 Kgr.

USO:

Interiores

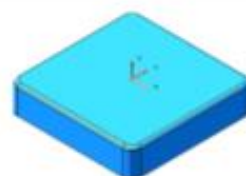
RESISTENCIA:

Variable según material.
No apto como elemento estructural portante.

OTRAS ESPECIFICACIONES:

- * Control de calidad riguroso
- * Aptos para cerramientos internos en seco
- * Aptos para construcción de mobiliarios
- * Aptos para decoración
- * No aptos para soportar cargas estructurales

FICHA TÉCNICA



TIPO:

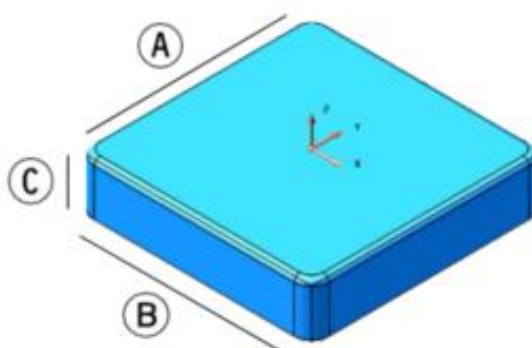
Modelo 003- simple

DESCRIPCIÓN:

Tapa acabado para Ladrillo simple, de plástico reciclado.
Moldeada por inyección.

DIMENSIONES:

A = 8 cm
B = 8 cm
C = 1,8 cm



PESO:

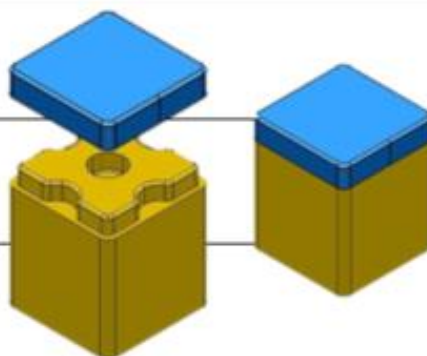
0,035 Kgr.

USO:

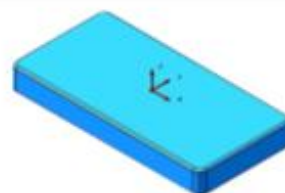
Interiores

RESISTENCIA:

Variable según material



FICHA TÉCNICA



TIPO:

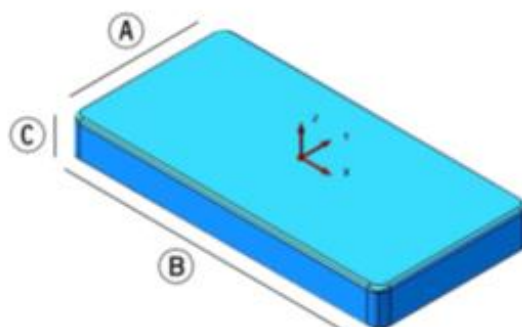
Modelo 004 - doble

DESCRIPCIÓN:

Tapa acabado para Ladrillo doble, de plástico reciclado.
Moldeada por inyección.

DIMENSIONES:

A = 8 cm
B = 16 cm
C = 1,8 cm



PESO:

0,064 Kgr.

USO:

Interiores

RESISTENCIA:

Variable según material

